

# Osiedle Zielona Widawa

Dom jednorodzinny w zabudowie szeregowej przy ul. Cholewarskiej nr 40 we Wrocławiu

zestawienie powierzchni projektowanej:

|                                |                      |
|--------------------------------|----------------------|
| 1.01 Przedsiónek               | 4,25 m <sup>2</sup>  |
| 1.02 Salon z aneksem kuchennym | 43,43 m <sup>2</sup> |
| 1.03 Toaleta                   | 2,22 m <sup>2</sup>  |
| 1.04 Pom. gospodarcze          | 3,67 m <sup>2</sup>  |

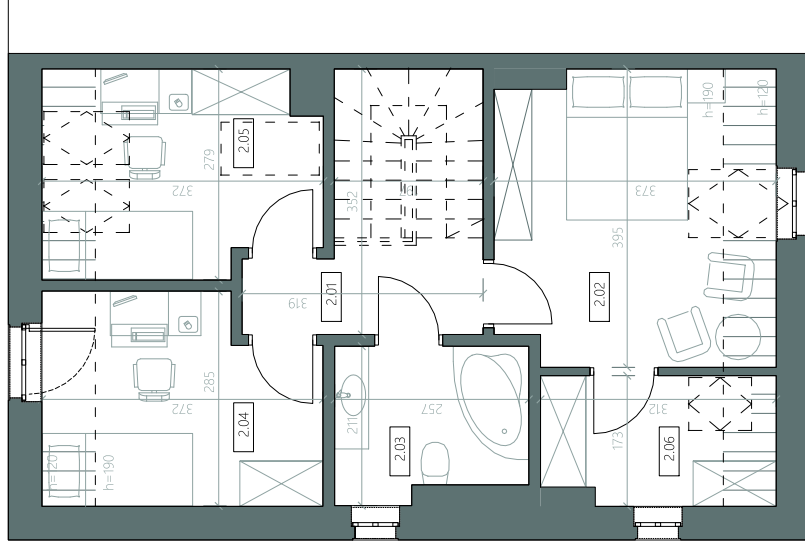
|                |                      |
|----------------|----------------------|
| 2.01 Korytarz  | 3,69 m <sup>2</sup>  |
| 2.02 Pokój 1   | 11,62 m <sup>2</sup> |
| 2.03 Łazienka  | 5,00 m <sup>2</sup>  |
| 2.04 Pokój 2   | 9,02 m <sup>2</sup>  |
| 2.05 Pokój 3   | 7,61 m <sup>2</sup>  |
| 2.06 Garderoba | 4,00 m <sup>2</sup>  |

całkowita powierzchnia użytkowa projektowana: 94,51 m<sup>2</sup>

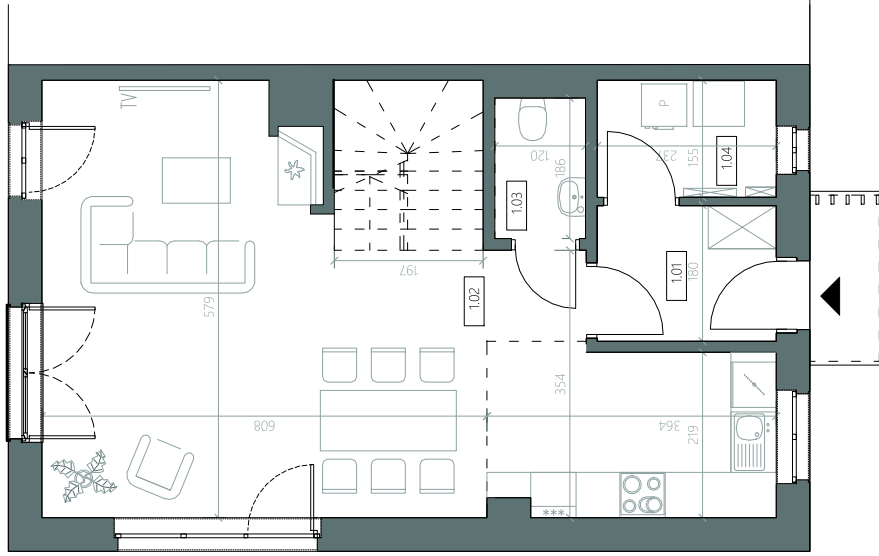
pomiar powykonawczy:

kupujący:

sprzedający:



rzut piętra  
1:100

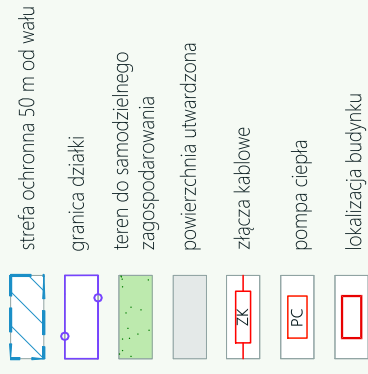


rzut parteru  
1:100

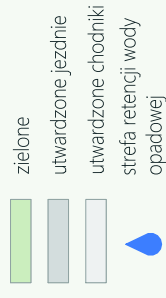
# Osiedle Zielona Widawa

Dom jednorodzinny w zabudowie szeregowej przy ul. Cholewarskiej nr 40 we Wrocławiu

Legenda:



tereny wspólne



kupujący:

sprzedający:

