

LOKAL MIESZKALNY NR ...
W BUDYNKU PRZY UL. ROGOWSKIEJ WE WROCŁAWIU

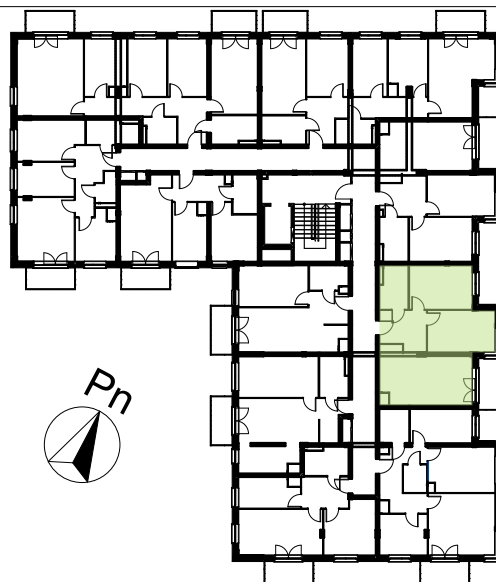
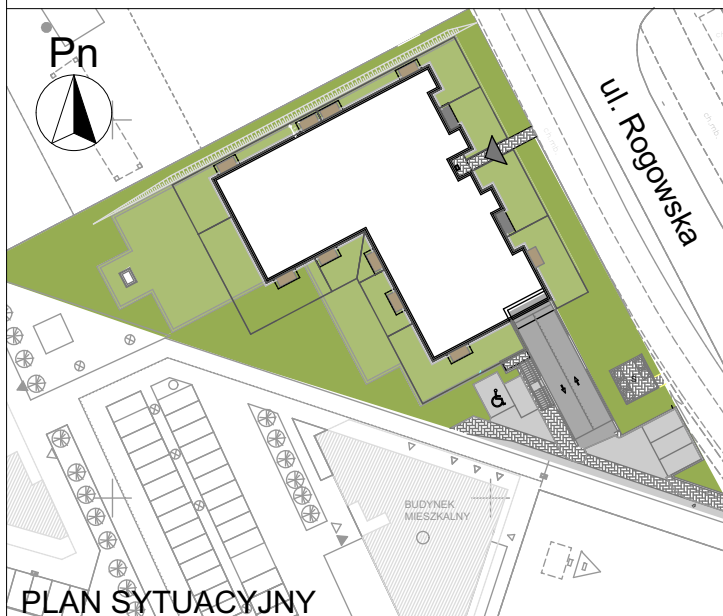
PIĘTRO: PIĘTRO 4

M3A/4/3

PROJEKTOWANA POW. UŻYTKOWA:
57,12m²

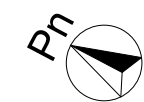
MIESZKANIE 3 POKOJOWE Z ANEKSEM

POMIAR POWYKONAWCZY:

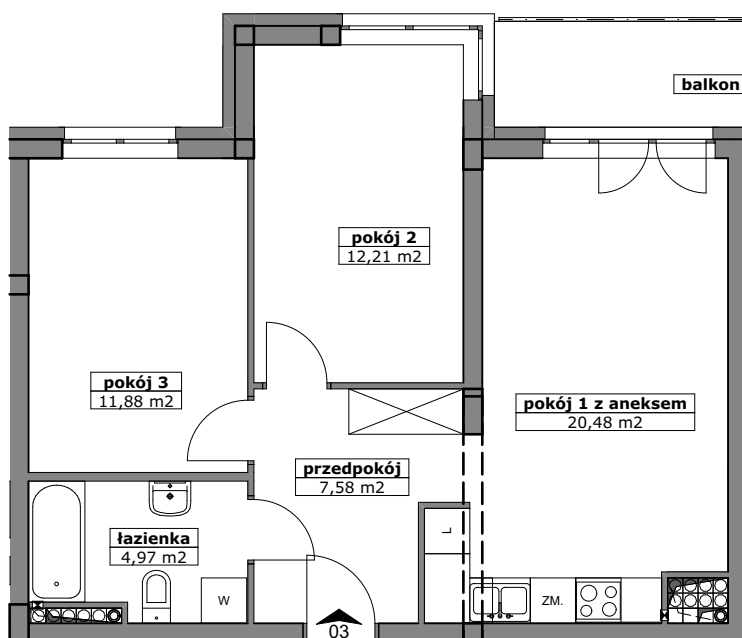


PLAN SYTUACYJNY

RZUT PIĘTRA



KUPUJĄCY:



SPRZEDAJĄCY:

PRZEDSIĘBIORSTWO BUDOWNICTWA OGÓLNEGO

DACH BUD
Spółka z o.o.

ZAŁĄCZONA METRYCZKA PRZEDSTAWIA PROJEKTOWANĄ POWIERZCHNIĘ LOKALU
WERSJA POGLĄDOWA SPORZĄDZONA NA PODSTAWIE PROJEKTU BUDOWLANEGO

Dział Sprzedaży: ul. Komandorska 53H, 53-342 Wrocław, tel. (71) 367 68 11,
e-mail: marketing@dachbud.com.pl, www.dachbud.com.pl