

LOKAL MIESZKALNY NR ...
W BUDYNKU PRZY UL. ROGOWSKIEJ WE WROCŁAWIU

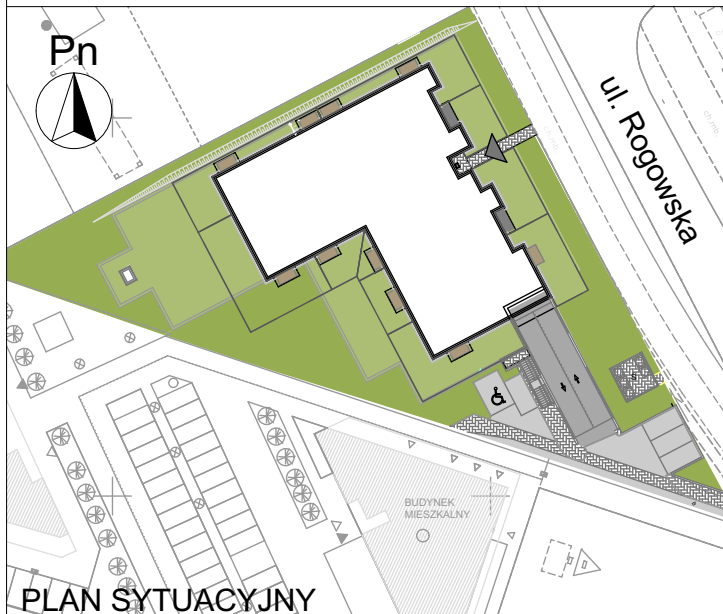
PIĘTRO: PARTER

M2K/0/6

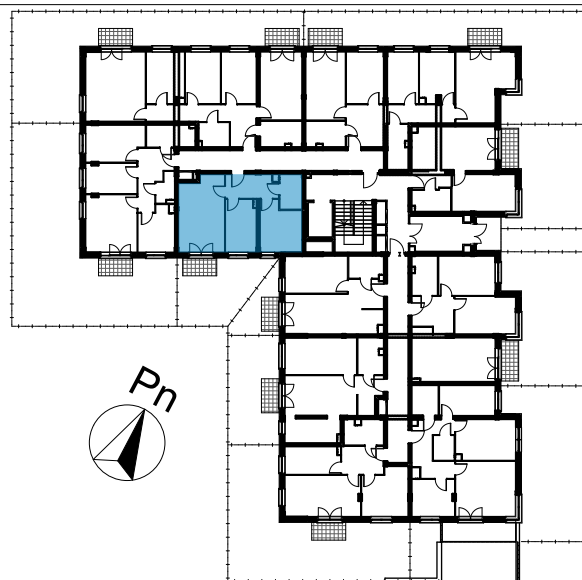
PROJEKTOWANA POW. UŻYTKOWA:
47,79m²

MIESZKANIE 2 POKOJOWE Z KUCHNIĄ

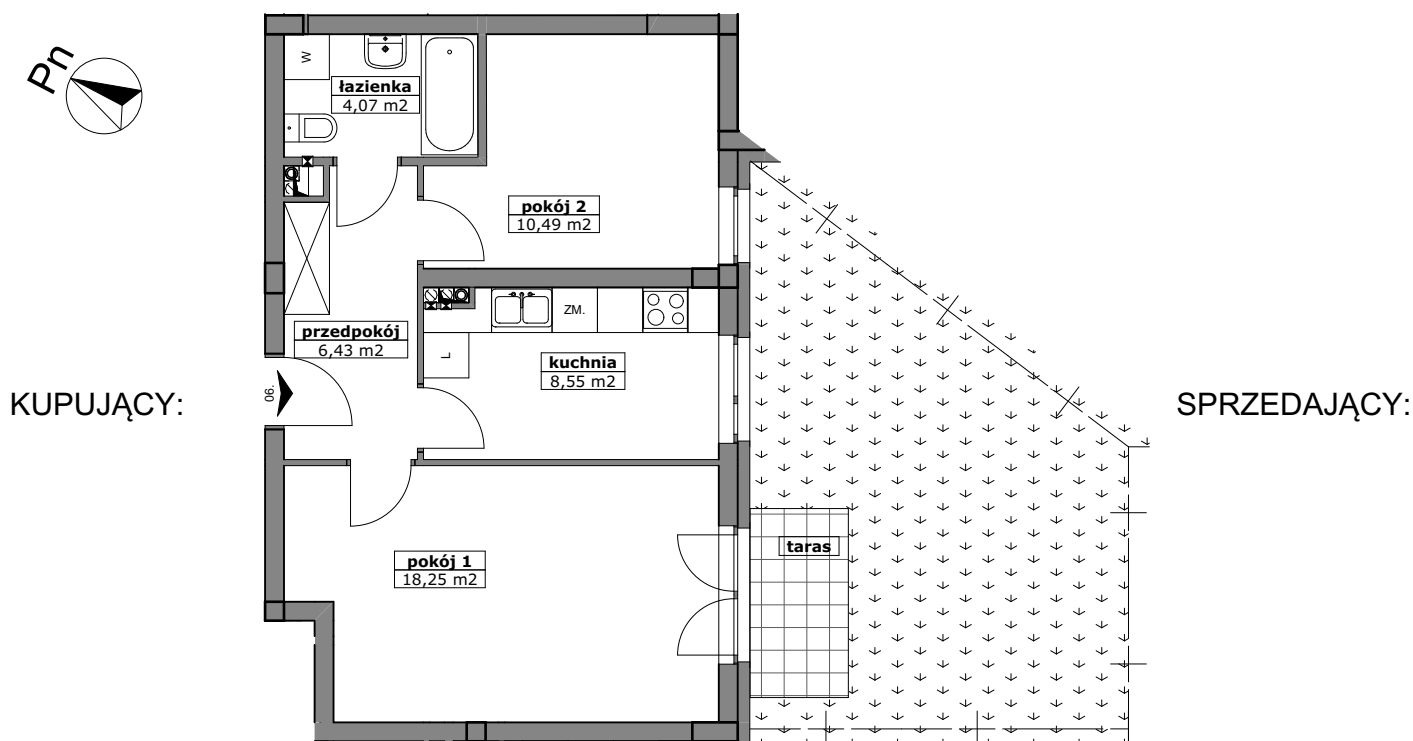
POMIAR POWYKONAWCZY:



PLAN SYTUACYJNY



RZUT PIĘTRA



KUPUJĄCY:

SPRZEDAJĄCY:

PRZEDSIĘBIORSTWO BUDOWNICTWA OGÓLNEGO

DACH BUD[®]
Spółka z o.o.

ZAŁĄCZONA METRYCZKA PRZEDSTAWIA PROJEKTOWANĄ POWIERZCHNIĘ LOKALU
WERSJA POGLĄDOWA SPORZĄDZONA NA PODSTAWIE PROJEKTU BUDOWLANEGO

Dział Sprzedaży: ul. Komandorska 53H, 53-342 Wrocław, tel. (71) 367 68 11,
e-mail: marketing@dachbud.com.pl, www.dachbud.com.pl