

LOKAL MIESZKALNY NR..... W BUDYNKU PRZY UL.KMINKOWEJ
WE WROCŁAWIU

BUDYNEK/KLATKA:

K4

PIĘTRO:

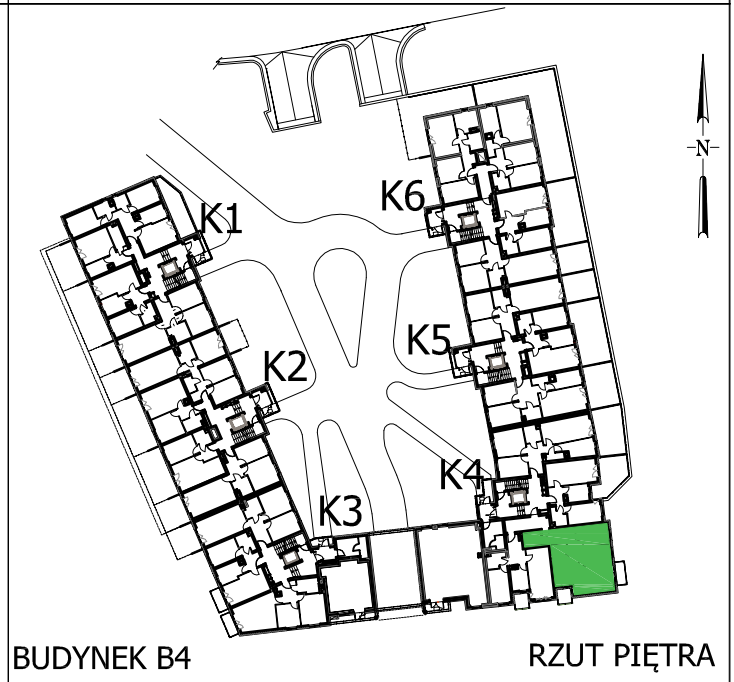
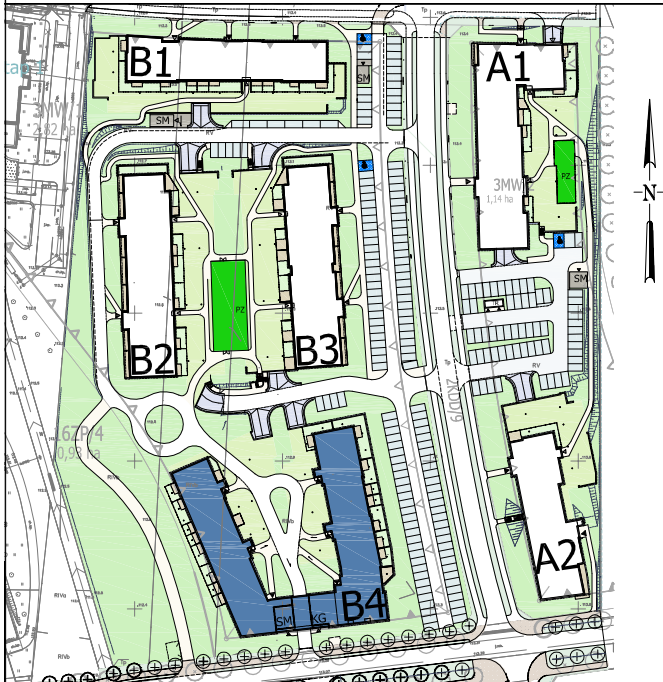
PARTER

B4K4M3K/3/0

PROJEKTOWANA POW. UŻYTKOWA:
68,20m²+BALKON+LOGGIA

MIESZKANIE 3 POKOJOWE Z KUCHNIĄ

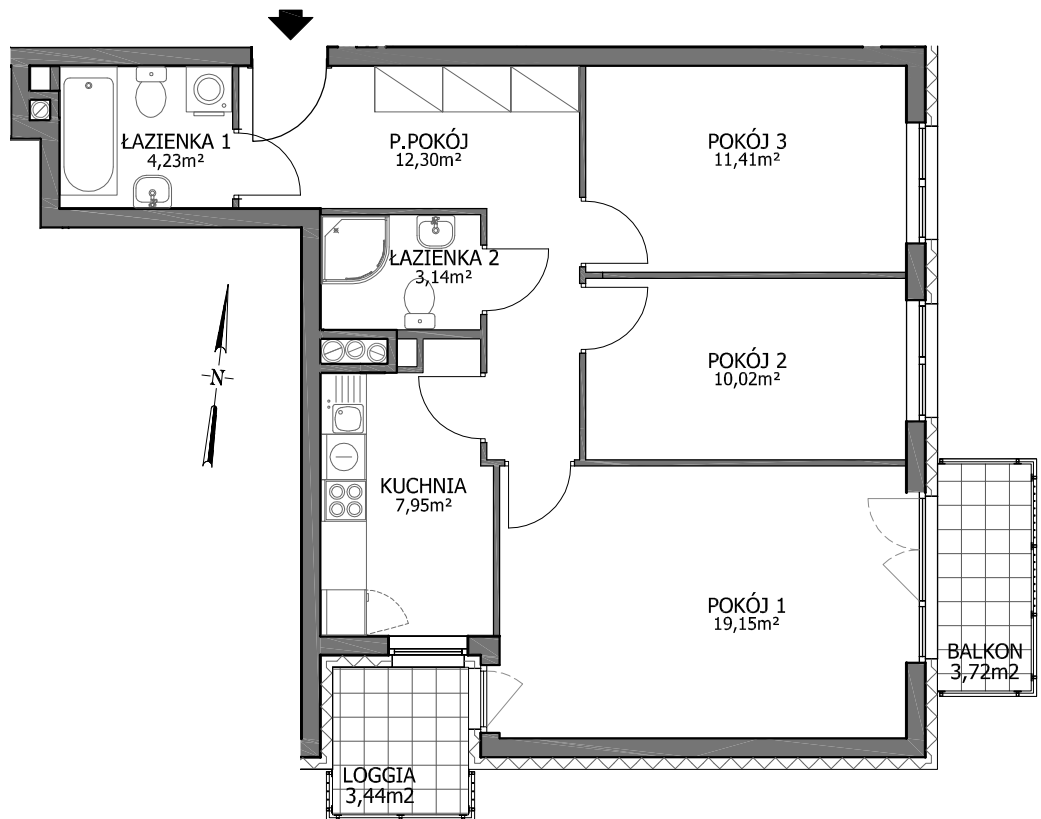
POMIAR POWYKONAWCZY:



BUDYNEK B4

RZUT PIĘTRA

PLAN SYTUACYJNY ETAPU A I B



KUPUJĄCY

SPRZEDAJĄCY

PRZEDSIĘBIORSTWO BUDOWNICTWA OGÓLNEGO

DACH BUD
Spółka z o.o.

ZAŁĄCZONA METRYCZKA PRZEDSTAWIA PROJEKTOWANĄ POWIERZCHNIĘ LOKALU
WERSJA POGLĄDOWA SPORZĄDZONA NA PODSTAWIE PROJEKTU BUDOWLANEGO

Dział Sprzedaży : ul. Komandorska 53H, 53-342 Wrocław, tel.(71)367 68 11,
e-mail:marketing@dachbud.com.pl, www.dachbud.com.pl