

LOKAL MIESZKALNY W BUDYNKU PRZY UL. BALONOWEJ WE WROCŁAWIU

KLATKA: B

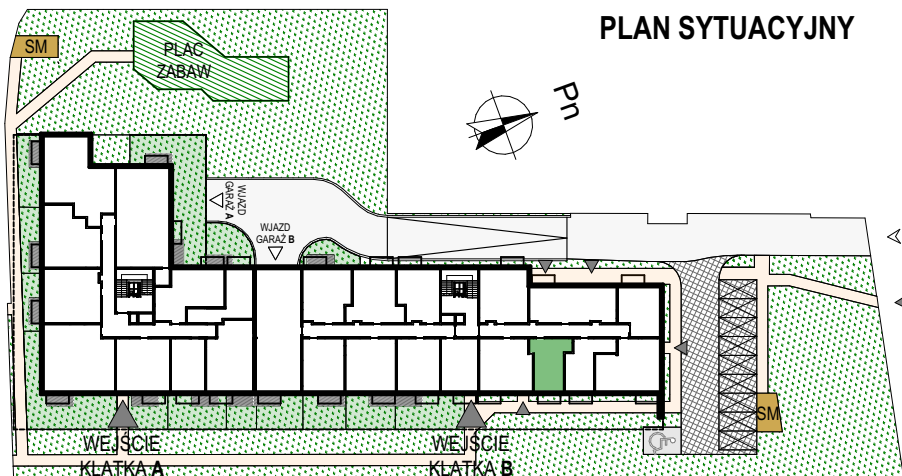
LOKAL: B/2/10

PIĘTRO II

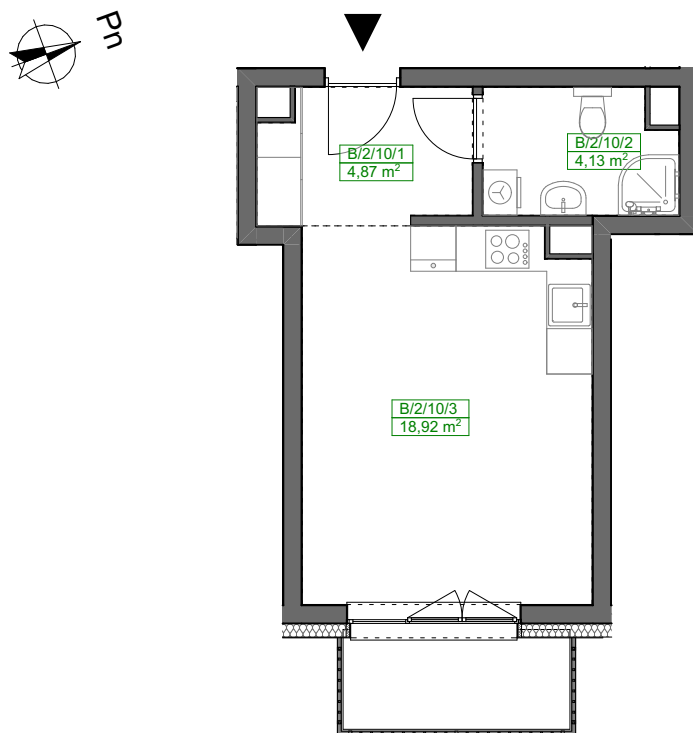
PROJEKTOWANA POW. UŻYTKOWA:
27,92m²

POWIERZCHNIA DODATKOWA:
Balkon

POMIAR POWYKONAWCZY:



Mieszkanie	Nr	Nazwa pomieszczenia	Powierzchnia
B_2_10			
	B/2/10/1	Przedpokój	4,87
	B/2/10/2	Łazienka	4,13
	B/2/10/3	Pokój 1 z aneksem	18,92
			27,92 m ²



KUPUJĄCY:

SPRZEDAJĄCY:

PRZEDSIĘBIORSTWO BUDOWNICTWA OGÓLNEGO

DACH BUD
Spółka z o.o.

ZAŁĄCZONA METRYCZKA PRZEDSTAWIA PROJEKTOWANĄ POWIERZCHNIĘ LOKALU
WERSJA POGLĄDOWA SPORZĄDZONA NA PODSTAWIE PROJEKTU BUDOWLANEGO

Dział sprzedaży: ul. Komandorska 53H, 53-342 Wrocław, tel. (71) 367 68 11,
e-mail: marketing@dachbud.com.pl, www.dachbud.com.pl