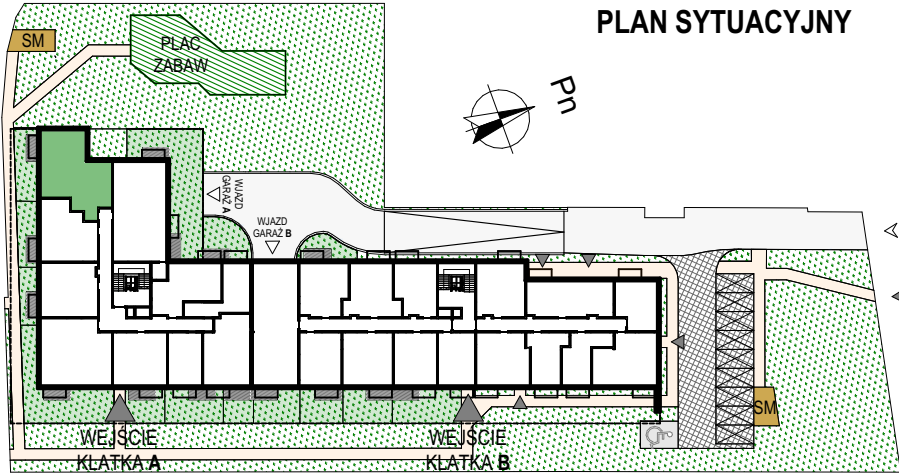


LOKAL MIESZKALNY W BUDYNKU PRZY UL. BALONOWEJ WE WROCŁAWIU

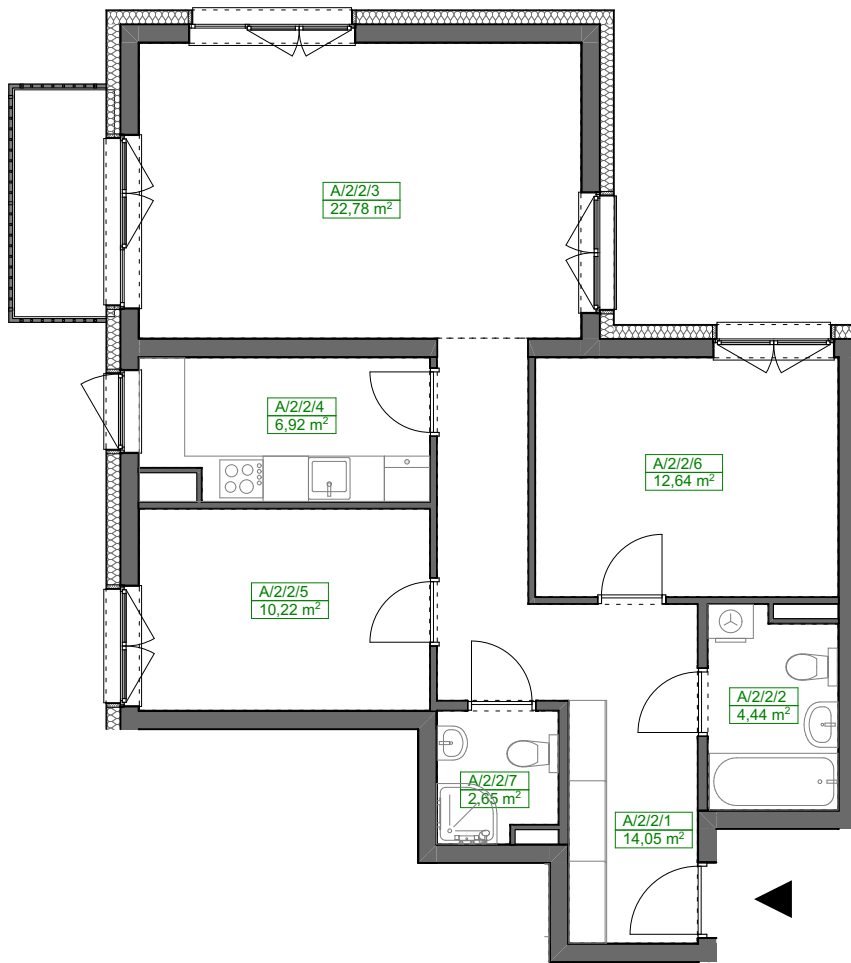
KLATKA: A LOKAL: A/2/2 PIĘTRO II

PROJEKTOWANA POW. UŻYTKOWA: 73,70m² POWIERZCHNIA DODATKOWA: Balkon

POMIAR POWYKONAWCZY:



Mieszkanie	Nr	Nazwa pomieszczenia	Powierzchnia
A_2_2			
	A/2/2/1	Przedpokój	14,05
	A/2/2/2	Łazienka 1	4,44
	A/2/2/3	Pokój 1	22,78
	A/2/2/4	Kuchnia	6,92
	A/2/2/5	Pokój 3	10,22
	A/2/2/6	Pokój 2	12,64
	A/2/2/7	Łazienka 2	2,65
			73,70 m ²



KUPUJĄCY:

SPRZEDAJĄCY:

PRZEDSIĘBIORSTWO BUDOWNICTWA OGÓLNEGO

DACH BUD
Spółka z o.o.

ZAŁĄCZONA METRYCZKA PRZEDSTAWIA PROJEKTOWANĄ POWIERZCHNIĘ LOKALU WERSJA POGLĄDOWA SPORZĄDZONA NA PODSTAWIE PROJEKTU BUDOWLANEGO

Dział sprzedaży: ul. Komandorska 53H, 53-342 Wrocław, tel. (71) 367 68 11, e-mail: marketing@dachbud.com.pl, www.dachbud.com.pl