

# LOKAL MIESZKALNY W BUDYNKU PRZY UL. BALONOWEJ ..... WE WROCŁAWIU

KLATKA: A

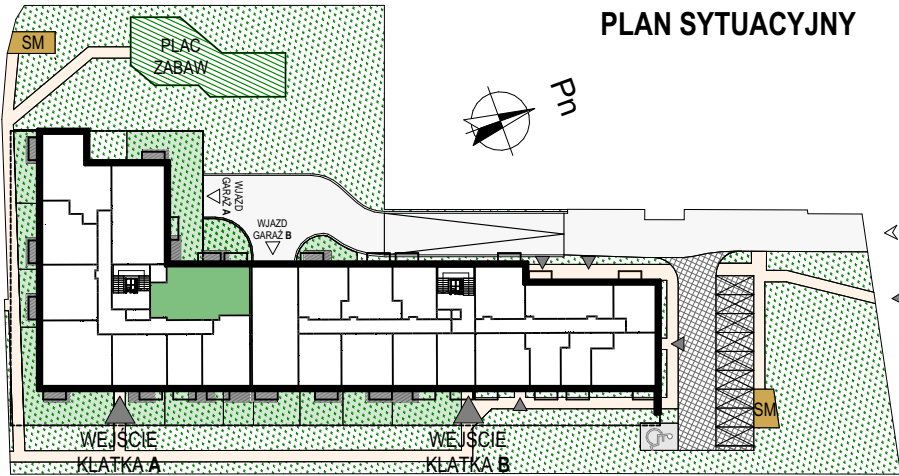
LOKAL: A/1/9

PIĘTRO I

PROJEKTOWANA POW. UŻYTKOWA:  
77,74m<sup>2</sup>

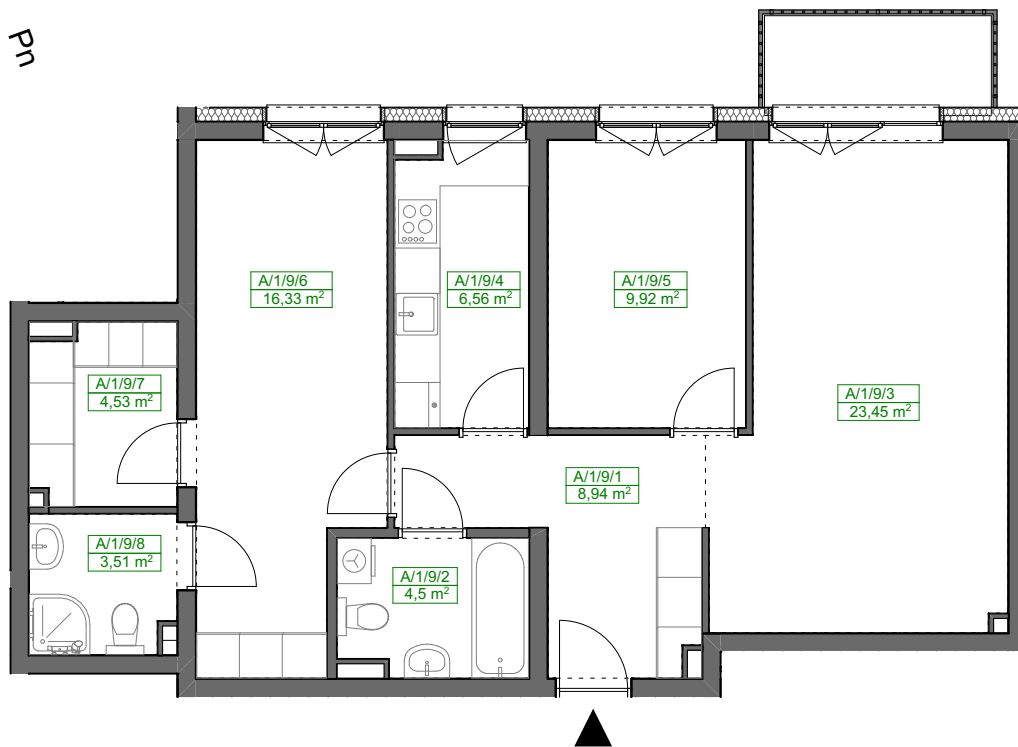
POWIERZCHNIA DODATKOWA:  
Balkon

POMIAR POWYKONAWCZY:



UL. BALONOWA

Mieszkanie	Nr	Nazwa pomieszczenia	Powierzchnia
A_1_9			
	A/1/9/1	Przedpokój	8,94
	A/1/9/2	Łazienka 1	4,50
	A/1/9/3	Pokój 1	23,45
	A/1/9/4	Kuchnia	6,56
	A/1/9/5	Pokój 3	9,92
	A/1/9/6	Pokój 2	16,33
	A/1/9/7	Garderoba	4,53
	A/1/9/8	Łazienka 2	3,51
			77,74 m <sup>2</sup>



KUPUJĄCY:

SPRZEDAJĄCY:

PRZEDSIĘBIORSTWO BUDOWNICTWA OGÓLNEGO

**DACH BUD**  
Spółka z o.o.

ZAŁĄCZONA METRYCZKA PRZEDSTAWIA PROJEKTOWANĄ POWIERZCHNIĘ LOKALU  
WERSJA POGLĄDOWA SPORZĄDZONA NA PODSTAWIE PROJEKTU BUDOWLANEGO

Dział sprzedaży: ul. Komandorska 53H, 53-342 Wrocław, tel. (71) 367 68 11,  
e-mail: marketing@dachbud.com.pl, www.dachbud.com.pl