

LOKAL USŁUGOWY W BUDYNKU PRZY UL. BALONOWEJ 18 WE WROCŁAWIU

KLATKA: B

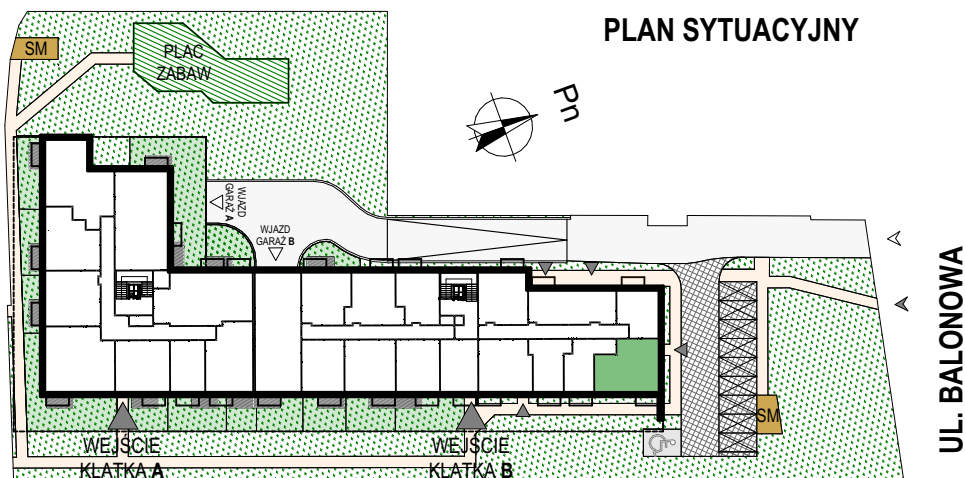
LOKAL: B/1/12

PIĘTRO I

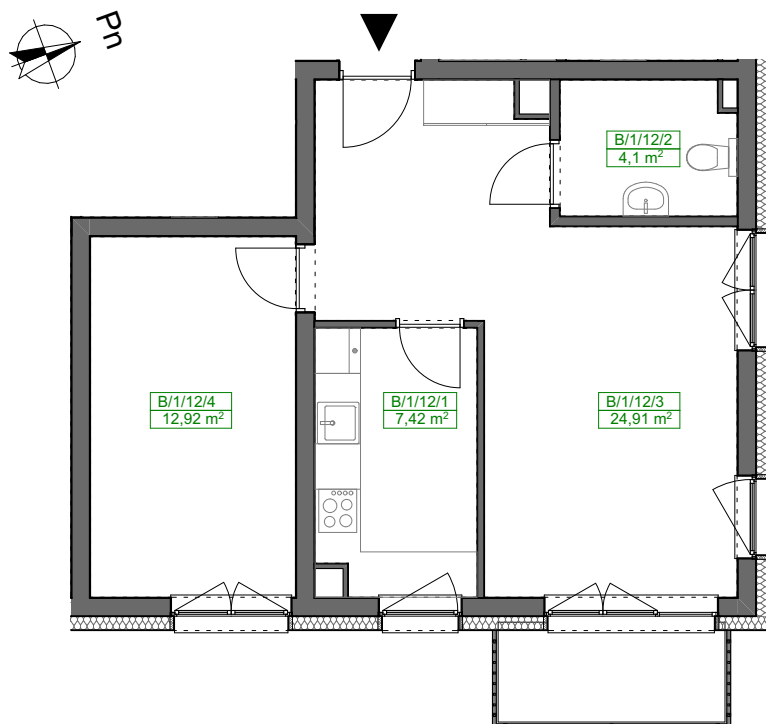
PROJEKTOWANA POW. UŻYTKOWA:
49,35m²

POWIERZCHNIA DODATKOWA:
Balkon

POMIAR POWYKONAWCZY:



Lokal	Nr	Nazwa pomieszczenia	Powierzchnia
B_1_12			
	B/1/12/1	Zaplecze socjalne	7,42
	B/1/12/2	Sanitariaty	4,10
	B/1/12/3	Biuro 1	24,91
	B/1/12/4	Biuro 2	12,92
			49,35 m ²



KUPUJĄCY:

SPRZEDAJĄCY:

PRZEDSIĘBIORSTWO BUDOWNICTWA OGÓLNEGO

DACH BUD
Spółka z o.o.

ZAŁĄCZONA METRYCZKA PRZEDSTAWIA PROJEKTOWANĄ POWIERZCHNIĘ LOKALU
WERSJA POGLĄDOWA SPORZĄDZONA NA PODSTAWIE PROJEKTU BUDOWLANEGO

Dział sprzedaży: ul. Komandorska 53H, 53-342 Wrocław, tel. (71) 367 68 11,
e-mail: marketing@dachbud.com.pl, www.dachbud.com.pl