

LOKAL USŁUGOWY W BUDYNKU PRZY UL. BALONOWEJ WE WROCŁAWIU

KLATKA: A

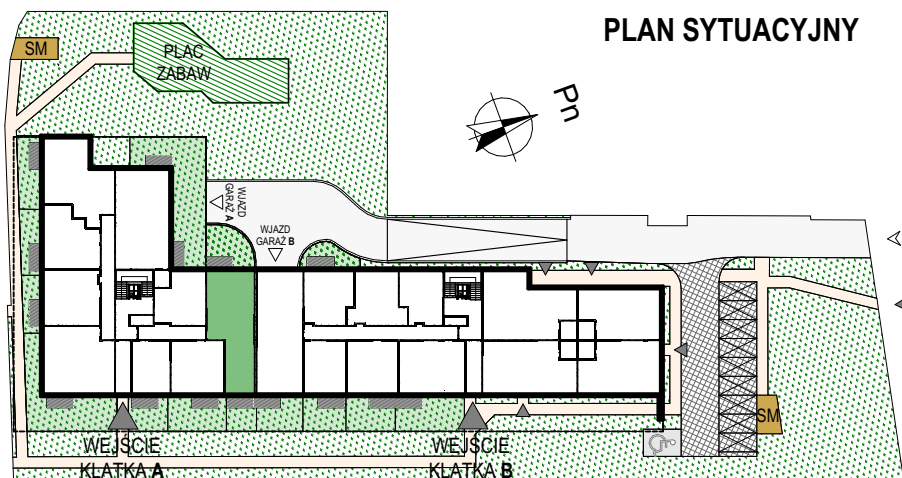
LOKAL: A/0/8

PARTER

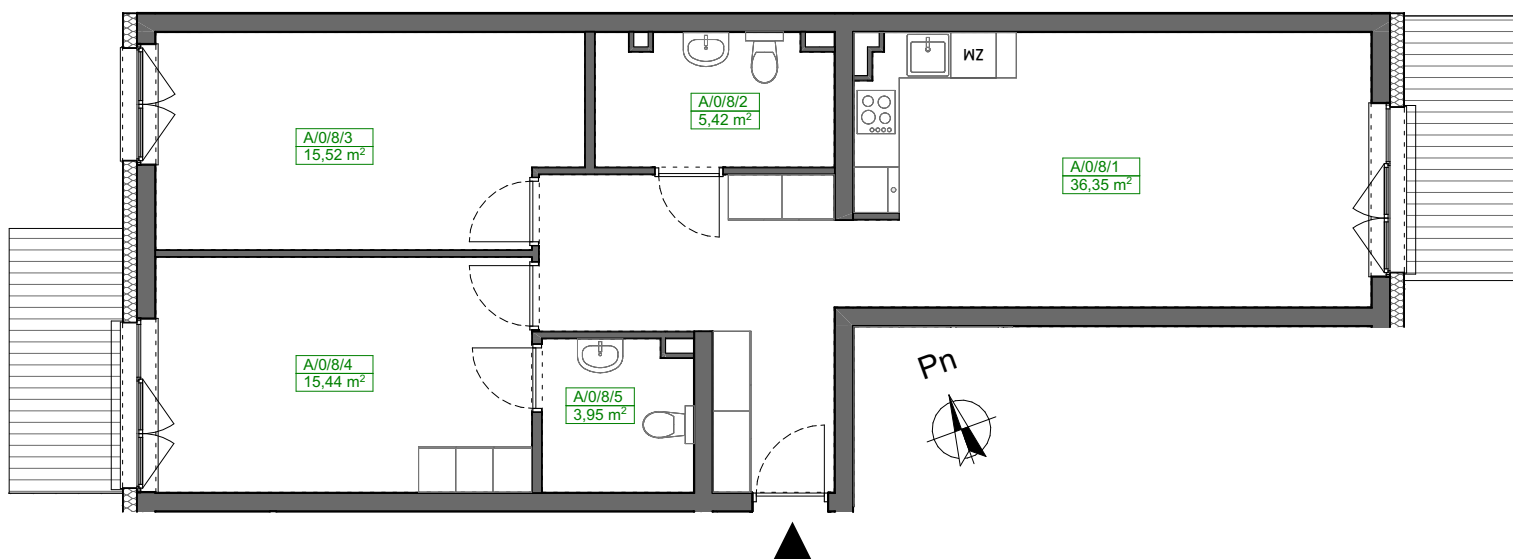
PROJEKTOWANA POW. UŻYTKOWA:
76,68m²

POWIERZCHNIA DODATKOWA:
2 Tarasy

POMIAR POWYKONAWCZY:



Mieszkanie	Nr	Nazwa pomieszczenia	Powierzchnia
A_0_8			
	A/0/8/1	Biuro 1	36,35
	A/0/8/2	Sanitariat	5,42
	A/0/8/3	Biuro 2	15,52
	A/0/8/4	Biuro 3	15,44
	A/0/8/5	Sanitariat	3,95
			76,68 m ²



KUPUJĄCY:

SPRZEDAJĄCY:

PRZEDSIĘBIORSTWO BUDOWNICTWA OGÓLNEGO

DACH BUD
Spółka z o.o.

ZAŁĄCZONA METRYCZKA PRZEDSTAWIA PROJEKTOWANĄ POWIERZCHNIĘ LOKALU
WERSJA POGLĄDOWA SPORZĄDZONA NA PODSTAWIE PROJEKTU BUDOWLANEGO

Dział sprzedaży: ul. Komandorska 53H, 53-342 Wrocław, tel. (71) 367 68 11,
e-mail: marketing@dachbud.com.pl, www.dachbud.com.pl