

LOKAL USŁUGOWY W BUDYNKU PRZY UL. BALONOWEJ WE WROCŁAWIU

KLATKA: A

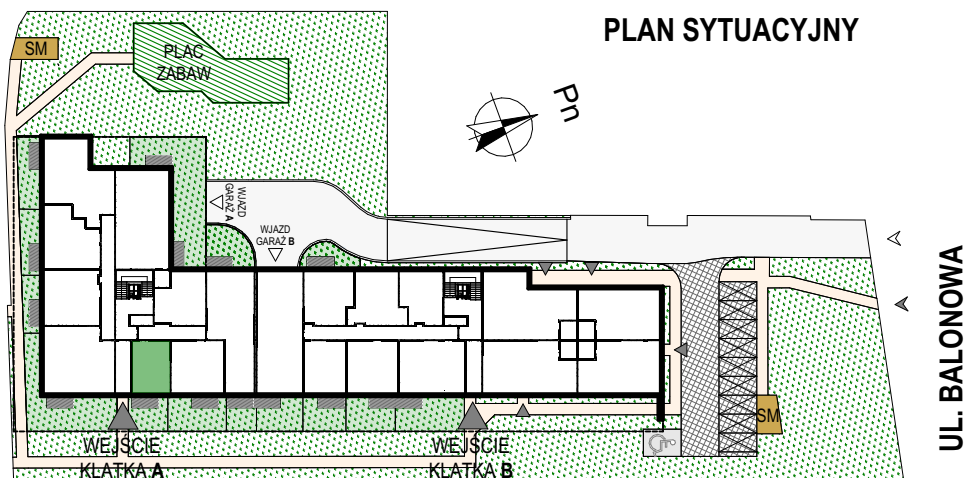
LOKAL: A/0/6

PARTER

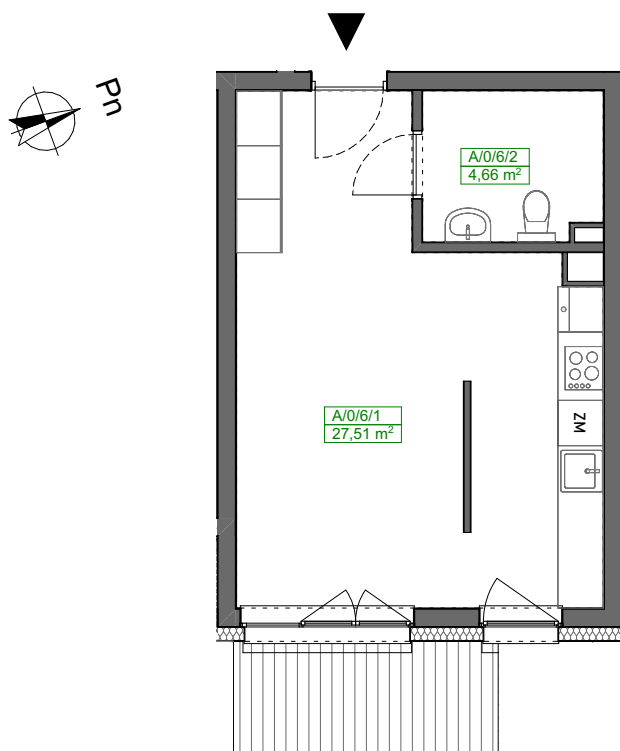
PROJEKTOWANA POW. UŻYTKOWA:
32,17m²

POWIERZCHNIA DODATKOWA:
Taras

POMIAR POWYKONAWCZY:



Mieszkanie	Nr	Nazwa pomieszczenia	Powierzchnia
A_0_6			
	A/0/6/1	Biuro	27,51
	A/0/6/2	Sanitariat	4,66
			32,17 m ²



KUPUJĄCY:

SPRZEDAJĄCY:

PRZEDSIĘBIORSTWO BUDOWNICTWA OGÓLNEGO

DACH BUD
Spółka z o.o.

ZAŁĄCZONA METRYCZKA PRZEDSTAWIA PROJEKTOWANĄ POWIERZCHNIĘ LOKALU
WERSJA POGLĄDOWA SPORZĄDZONA NA PODSTAWIE PROJEKTU BUDOWLANEGO

Dział sprzedaży: ul. Komandorska 53H, 53-342 Wrocław, tel. (71) 367 68 11,
e-mail: marketing@dachbud.com.pl, www.dachbud.com.pl