

# LOKAL USŁUGOWY W BUDYNKU PRZY UL. BALONOWEJ ..... WE WROCŁAWIU

KLATKA: A

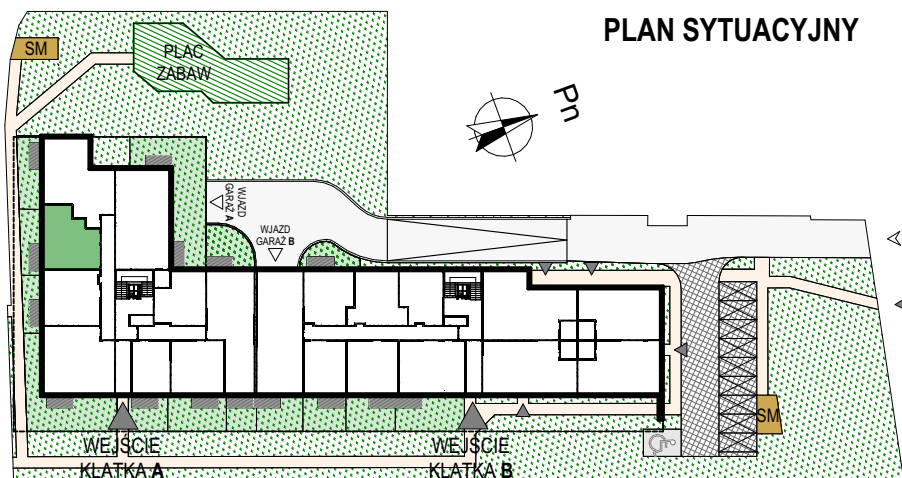
LOKAL: A/0/3

PARTER

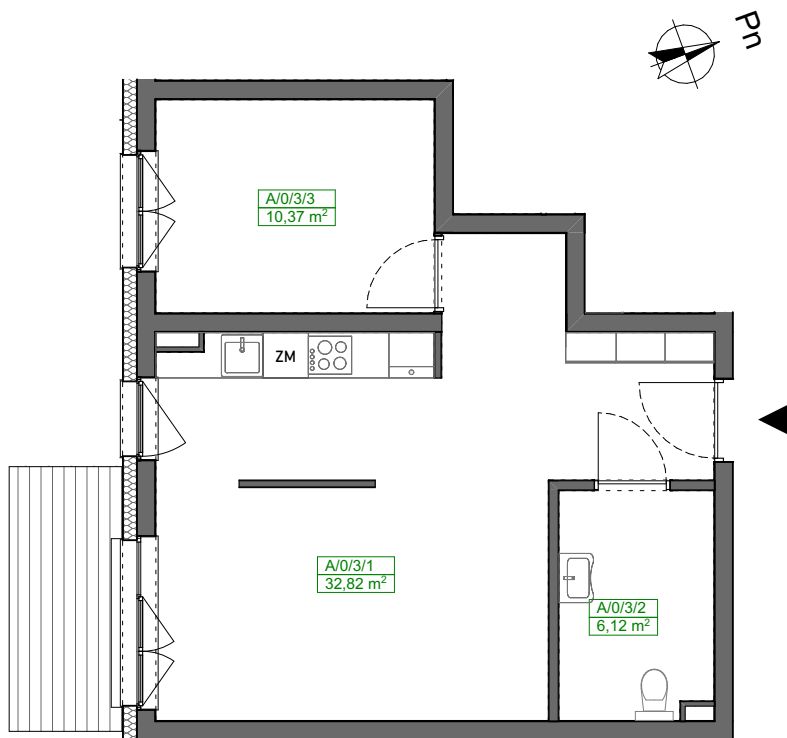
PROJEKTOWANA POW. UŻYTKOWA:  
49,31m<sup>2</sup>

POWIERZCHNIA DODATKOWA:  
Taras

POMIAR POWYKONAWCZY:



Mieszkanie	Nr	Nazwa pomieszczenia	Powierzchnia
A_0_3			
	A/0/3/1	Biuro 1	32,82
	A/0/3/2	Sanitariat	6,12
	A/0/3/3	Biuro 2	10,37
			49,31 m <sup>2</sup>



KUPUJĄCY:

SPRZEDAJĄCY:

PRZEDSIĘBIORSTWO BUDOWNICTWA OGÓLNEGO

**DACH BUD**  
Spółka z o.o.

ZAŁĄCZONA METRYCZKA PRZEDSTAWIA PROJEKTOWANĄ POWIERZCHNIĘ LOKALU  
WERSJA POGLĄDOWA SPORZĄDZONA NA PODSTAWIE PROJEKTU BUDOWLANEGO

Dział sprzedaży: ul. Komandorska 53H, 53-342 Wrocław, tel. (71) 367 68 11,  
e-mail: marketing@dachbud.com.pl, www.dachbud.com.pl