

# LOKAL USŁUGOWY W BUDYNKU PRZY UL. BALONOWEJ ..... WE WROCŁAWIU

KLATKA: A

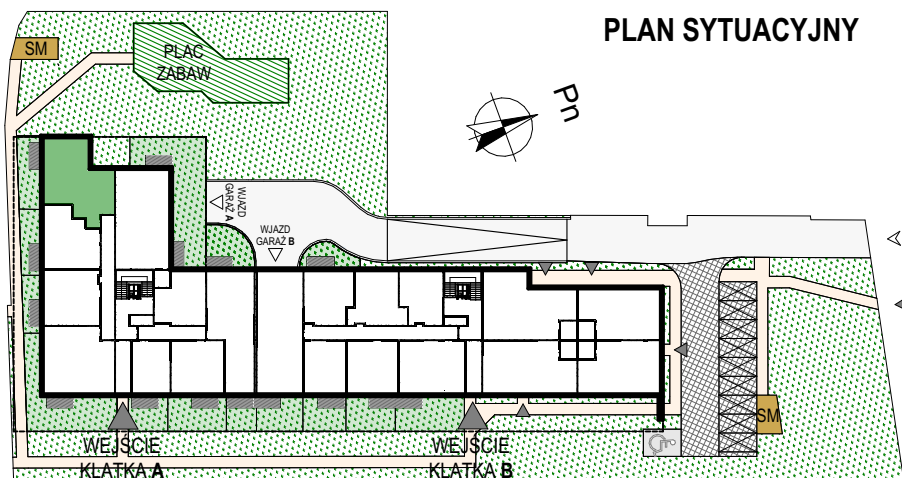
LOKAL: A/0/2

PARTER

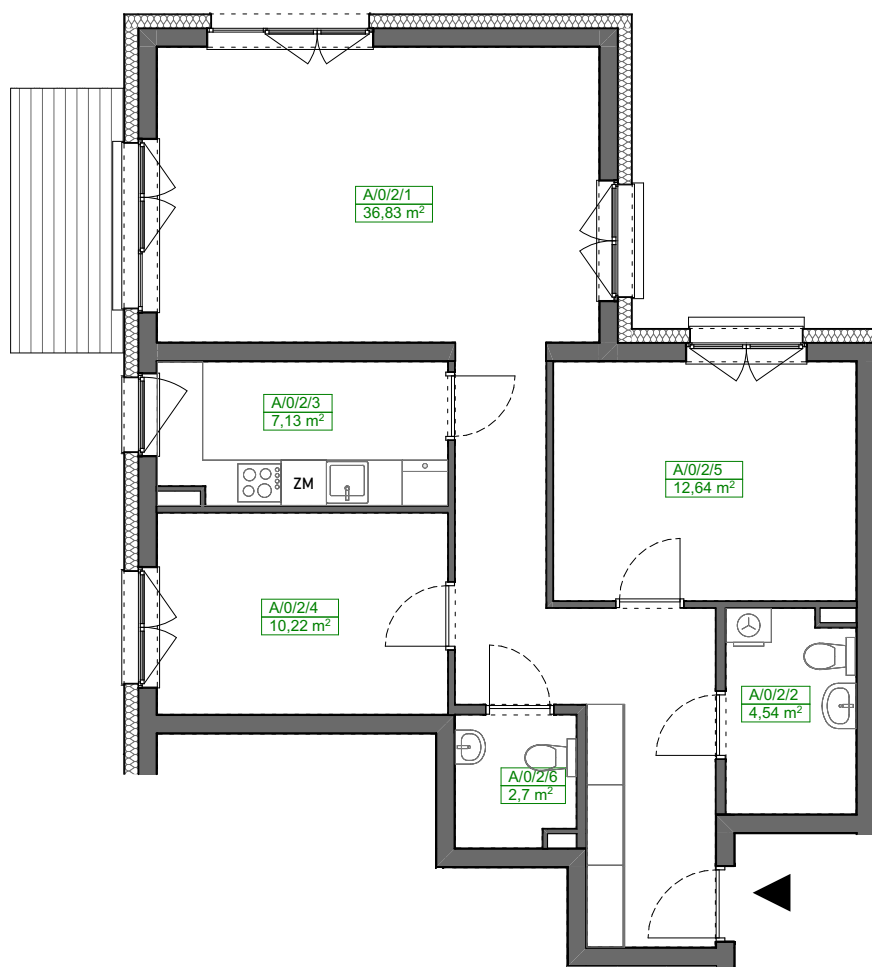
PROJEKTOWANA POW. UŻYTKOWA:  
74,06m<sup>2</sup>

POWIERZCHNIA DODATKOWA:  
Taras

POMIAR POWYKONAWCZY:



Mieszkanie	Nr	Nazwa pomieszczenia	Powierzchnia
A_0_2			
	A/0/2/1	Biuro 1	36,83
	A/0/2/2	Sanitariat	4,54
	A/0/2/3	Zaplecze socjalne	7,13
	A/0/2/4	Biuro 2	10,22
	A/0/2/5	Biuro 3	12,64
	A/0/2/6	Sanitariat	2,70
			74,06 m <sup>2</sup>



KUPUJĄCY:

SPRZEDAJĄCY:

PRZEDSIĘBIORSTWO BUDOWNICTWA OGÓLNEGO

**DACH BUD**  
Spółka z o.o.

ZAŁĄCZONA METRYCZKA PRZEDSTAWIA PROJEKTOWANĄ POWIERZCHNIĘ LOKALU  
WERSJA POGLĄDOWA SPORZĄDZONA NA PODSTAWIE PROJEKTU BUDOWLANEGO

Dział sprzedaży: ul. Komandorska 53H, 53-342 Wrocław, tel. (71) 367 68 11,  
e-mail: marketing@dachbud.com.pl, www.dachbud.com.pl